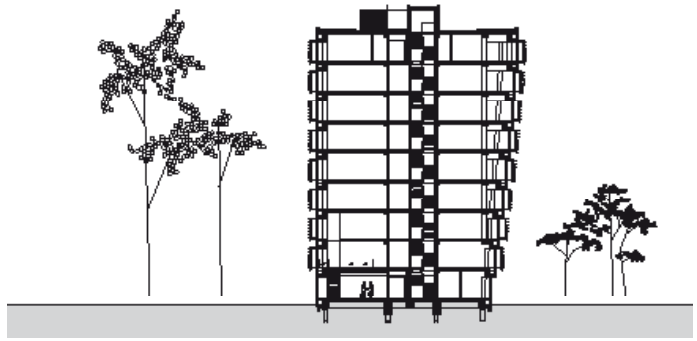


DE WOONPLAATS TE ENSCHEDE DOOR RAU





VERDRAAID

Enschede wil met markante nieuwbouw van de Zuiderval een avenue van internationale allure maken. RAU ontwierp een eerste baken: het hoofdkantoor van woningbouwvereniging 'De Woonplaats'.

Met zijn getordeerde gevelvlakken ondergraaft het negen verdiepingen hoge gebouw het verwachtingspatroon van de passanten en gebruikers. Staand op het wigvormige voorplein helt het gebouw vervaarlijk voorover. Bij een rondgang blijken de gevelvlakken zich 'diagonaal' te openen en te sluiten. Geen zijde is hetzelfde. Alleen de gevel langs de invalsweg is 'vlak'.

Op de begane grond van het gebouw is een woonwinkel gesitueerd. Op de bovenste verdieping liggen de secundaire ruimten en de kantine. De overige zeven verdiepingen bieden vrij in te delen kantoorvloeren. In een centrale kern zijn de liften, toiletgroepen en het eerste trappenhuis ondergebracht. Het tweede trappenhuis ligt langs de buitengevel en loopt in een spiraal omhoog.

Het stedenbouwkundig beeldkwaliteitplan verlangde een gevel die licht van kleur en bijzonder transparant zou zijn. Het programma van eisen van 'De Woonplaats' vroeg echter om maximaal 30% doorzichtige delen. RAU vond de oplossing in een volledig glazen gevel, waar dunne, aluminium lamellen voorlangs lopen. Die laten indirect licht de kantoren binnen, maar weren direct zonlicht. De stellinghoek van de lamellen is berekend voor een optimale verhouding tussen doorzicht en zonwering. Waar zij geen zon van de werkplekken hoeven te weren – bij het aan de gevel gelegen traphuis – zijn de lamellen onderbroken. Aan de noordzijde van het gebouw ontbreken ze volledig. (RM)



OPDRACHTGEVER	DE WOONPLAATS, ENSCHEDE
ONTWERP	RAU, AMSTERDAM (WWW.RAU.EU)
ADVISEUR INSTALLATIE	GRONTMIJ, LELYSTAD
ADVISEUR CONSTRUCTIE	ALFERING – VAN SCHIEVEEN, ZWOLLE
AANNEMER	BAM, ZWOLLE
FOTOGRAFIE	CHRISTIAN RICHTERS
REALISATIE	2008